



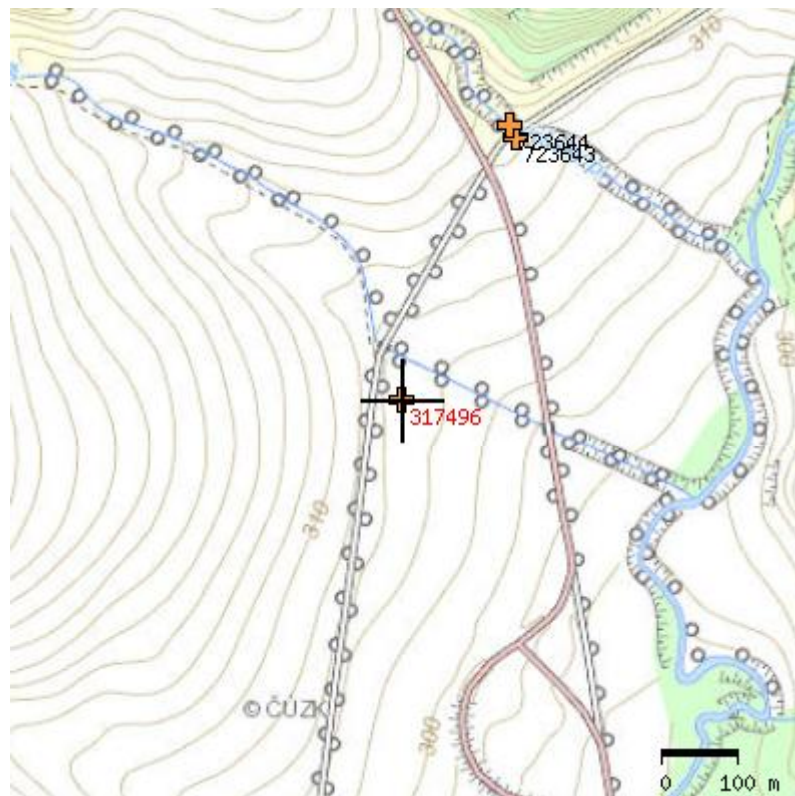
VRT - ZÁKLADNÍ INFORMACE

Stát	Česká republika	Nadmořská výška - souřadnice Z	305
Jazyk	česky	Inklinometrie (Y/N)	N
Název databáze	GDO	Účel	mapovací
ID	317496	Hydrogeologické údaje (Y/N)	N
Původní název	20	Hloubka hladiny podzemní vody [m]	
Zkrácený název	20	Druh hladiny podzemní vody	suchý vrt
Rok vzniku objektu	1958	Karotáž (Y/N)	N
Poskytovatel dat	Česká geologická služba - Geofond	Provedené zkoušky	
Hloubka vrtu (m)	6.70	Hmotná dokumentace (Y/N)	N
Primární dokumentace	GF V039013	Druh objektu	vrt svislý
Souřadnice X - JTSK [m]	1111160	Geologický profil (Y/N)	Y
Souřadnice Y - JTSK [m]	498700	Organizace provádějící	Organizace bez identifikačního čísla
Způsob zaměření X,Y	odečteno z mapy	Organizace blokující	
Výškový systém	odečteno z mapy	Blokováno do	

ZÁKLADNÍ LITOLOGICKÁ DATA

Hloubka[m]	Stratigrafie	Popis
0 - 0.30	Kvartér	ornice jílovitý hnědá šedá
0.30 - 1	Kvartér	hlína jílovitý skvrnitý rezavá hnědá šedá
1 - 1.40	Kvartér	hlína jílovitý skvrnitý žlutá hnědá šedá
1.40 - 2.50	Kvartér	hlína jílovitý skvrnitý žlutá hnědá písek hlinitý ve vložkách hnědá rezavá
2.50 - 5	Kvartér	hlína jílovitý světlá hnědá pískovec v ostrohranných úlomcích drobný příměs: břidlice
5 - 5.30	Kvartér	hlína jílovitý ojediněle skvrnitý světlá hnědá pískovec v ostrohranných úlomcích max.velikost částic 5 cm příměs: břidlice
5.30 - 6.70	Kvartér	písek tmavá hnědá štěrk drobný

LOKALIZACE V MAPĚ





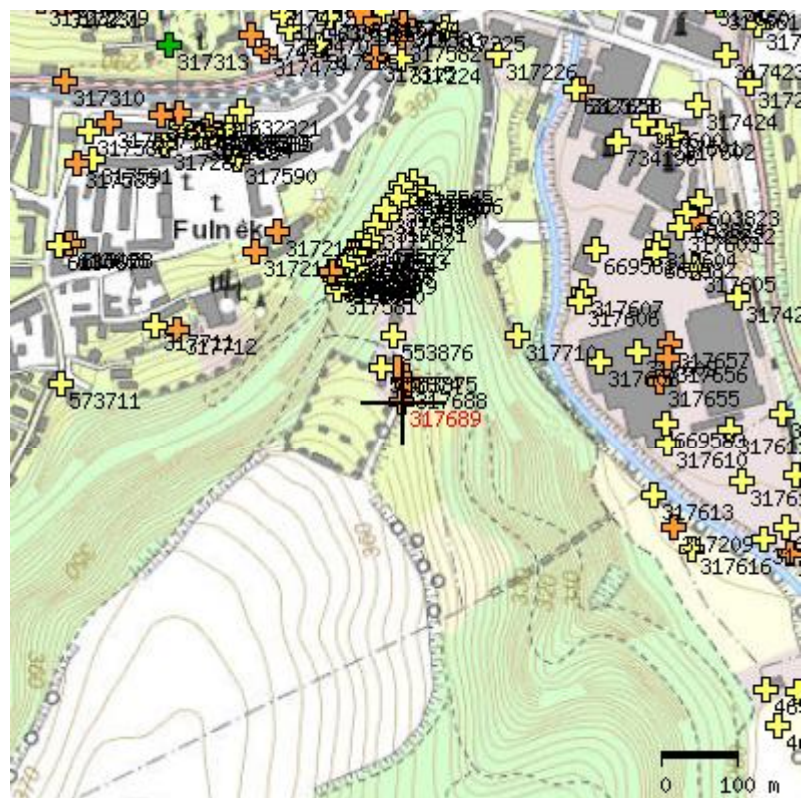
VRT - ZÁKLADNÍ INFORMACE

Stát	Česká republika	Nadmořská výška - souřadnice Z	349.60
Jazyk	česky	Inklinometrie (Y/N)	N
Název databáze	GDO	Účel	inženýrskogeologický
ID	317689	Hydrogeologické údaje (Y/N)	N
Původní název	V-8	Hloubka hladiny podzemní vody [m]	
Zkrácený název	V-8	Druh hladiny podzemní vody	suchý vrt
Rok vzniku objektu	1989	Karotáž (Y/N)	N
Poskytovatel dat	Česká geologická služba - Geofond	Provedené zkoušky	geotechnické rozbor
Hloubka vrtu (m)	8	Hmotná dokumentace (Y/N)	N
Primární dokumentace	GF P066240	Druh objektu	vrt svislý
Souřadnice X - JTSK [m]	1113001.80	Geologický profil (Y/N)	Y
Souřadnice Y - JTSK [m]	498746.10	Organizace provádějící	Organizace bez identifikačního čísla
Způsob zaměření X,Y	zaměřeno	Organizace blokující	
Výškový systém	Balt po vyrovnání	Blokováno do	

ZÁKLADNÍ LITOLOGICKÁ DATA

Hloubka[m]	Stratigrafie	Popis
0 - 1.20	Kvartér	navážka kamenitý hlinitý
1.20 - 2.80	Kvartér	suť hlinitý kamenitý šedá hnědá
2.80 - 8	Karbon	prachovec (siltovec, aleurolit) navětralý modrá šedá

LOKALIZACE V MAPĚ





VRT - ZÁKLADNÍ INFORMACE

Stát	Česká republika	Nadmořská výška - souřadnice Z	374
Jazyk	česky	Inklinometrie (Y/N)	N
Název databáze	GDO	Účel	hydrogeologický
ID	718310	Hydrogeologické údaje (Y/N)	Y
Původní název	AV-1	Hloubka hladiny podzemní vody [m]	5.30
Zkrácený název	AV-1	Druh hladiny podzemní vody	ustálená
Rok vzniku objektu	2010	Karotáž (Y/N)	N
Poskytovatel dat	Česká geologická služba - Geofond	Provedené zkoušky	A - hydrogeologické zkoušky a měření
Hloubka vrtu (m)	28	Hmotná dokumentace (Y/N)	N
Primární dokumentace	GF P133793	Druh objektu	vrt svislý
Souřadnice X - JTSK [m]	1113737	Geologický profil (Y/N)	Y
Souřadnice Y - JTSK [m]	499490	Organizace provádějící	Mgr. Kamil Kurka - ARTES, Opava
Způsob zaměření X,Y	digitalizováno z mapy 1:1000	Organizace blokuující	
Výškový systém	odečteno z mapy	Blokováno do	

ZÁKLADNÍ LITOLOGICKÁ DATA

Hloubka[m]	Stratigrafie	Popis
0 - 4	Kvartér	hlína jílovitý příměs: suť
4 - 12	Visé	eluvium břidlicový černá
12 - 28	Visé	břidlice černá

LOKALIZACE V MAPĚ

